

Universal Quick 420

MADE IN ITALY

Cassettiera a 3 cassetti con ruote montate

L 420 mm x P 533 mm x H 505 mm

Struttura: metallo

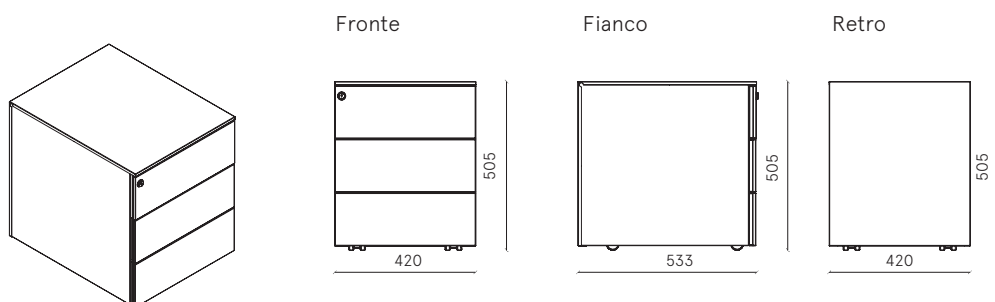
V1 ○ bianco RAL 9010

V6 ● alluminio RAL 9006

art. 9N15F512G S711

art. 9N15F512G S380

DESIGNER TAKIRO YUTA



Universal Quick 420

MADE IN ITALY

Cassettiera a 3 cassette con ruote montate

L 420 mm x P 533 mm x H 505 mm

DESIGNER TAKIRO YUTA

DESCRIZIONE	Cassettiera a 3 cassette con ruote montate	COLORI	<ul style="list-style-type: none"> > Struttura: disponibile in 2 colori standard V1 bianco (RAL 9010) V6 alluminio (RAL 9006) > Colori standard semilucidi > Colori personalizzabili su richiesta previa disponibilità e con sovrapprezzo: www.dieffebi.com/docs/299/2832/DFB_Colour-Chart-2020.pdf
DIMENSIONI ESTERNE	L 420 mm x P 533 mm x H 505 mm	ACCESSORI	<ul style="list-style-type: none"> > Chiave master > Vaschetta portamatite > Chiusura ammortizzata > Cuscino rettangolare in tessuto
DIMENSIONI INTERNE VANO	Vano cassetto: L 330 x P 483 x H 75 mm > Altezza massima utile H 110 mm	PESO NETTO	17,90 Kg
PRODUZIONE	<ul style="list-style-type: none"> > Dieffebi S.p.a. > Inizio produzione: anno 2014 > Luogo di produzione: Italia 	MANUTENZIONE	<ul style="list-style-type: none"> > Pulire con panno morbido > Non trattare le superfici con panni abrasivi
MATERIALI	> struttura in metallo riciclato e riciclabile	IMBALLO	<ul style="list-style-type: none"> > volume: 0,156 m³ > In scatola di cartone riciclato e riciclabile con 4 angolari in polistirolo di protezione e doppio fondo in cartone sagomato > Multiplo su pallet > Fornito montato > N°colli: 1
FINITURA	<ul style="list-style-type: none"> > Verniciatura a polveri previo fosfosgrassaggio a caldo e fissaggio in forni a 180°; > vernici atossiche a zero emissioni; > spessore vernici: 80 micron 	END OF USE	> Corredato di scheda di disassemblaggio per smaltimento.
COMPONENTI STANDARD	<ul style="list-style-type: none"> > Cassetti in metallo > Guida a rullo ad estrazione parziale > Ruote piroettanti diam. 37 mm incassate nel fondo > Chiusura centralizzata > Serratura con 2 chiavi (fissa+pieghevole) > Cilindro estraibile > Sistema di apertura selettiva cassette > Imballo con logo Dieffebi 	GARANZIA	> Dieffebi garantisce che il prodotto è stato realizzato usando materiali di alta qualità - Vedi documento di garanzia.

Universal Quick 420

MADE IN ITALY

Cassettiera a 3 cassette con ruote montate

L 420 mm x P 533 mm x H 505 mm

DESIGNER TAKIRO YUTA

BENESSERE E AMBIENTE > Design "green" in accordo con gli standard LEED®, per progettare ed arredare ambienti ad alto contenuto di sostenibilità.



www.GreeniTop.com



TEST STRUTTURA EN 14073-2/2004, par. 3.4
 EN 14073-3/2004, par. 5.4
 EN 14073-3/2004, par. 5.5
 EN 14074/2004, par. 6.2.1
 EN 14074/2004, par. 6.2.2
 EN 14074/2004, par. 6.2.3
 EN 14074/2004, par. 6.7
 EN 16122/2012 + AC:2015, par.7.5.5

TEST FINITURA UNI EN ISO 2409:2013 EN ISO 1520:2006
 NSS UNI EN ISO 9227:2017 UNI EN ISO 6272-1:2013
 UNI EN 15187:2007 UNI EN 15185:2011
 EN 12720:2013 UNI EN 15186:2012, met. B
 EN 12721:2013 UNI 9300:2015
 UNI 9429:2015

CERTIFICAZIONE NF Environnement
 Certifié par FCBA - Ameublement



CLASSE DI > Classe 0

REAZIONE AL FUOCO

POSIZIONAMENTO > Free standing



dieffebi



MADE IN EUROPE



ASSUFFICIO
 ASSOCIAZIONE FIDELI/ESIGER/ARREDO

ADIMEMBER



consip
 acquistinretepa.it

Dieffebi SpA

via Palù 36
 San Vendemiano,
 31020 Treviso - Italia

T +39 0438 4715
 F +39 0438 471600
 exportsales@dieffebi.com
 vendite@dieffebi.com
 www.dieffebi.com

Universal Quick 420

Vernici
Varnish
Vernis
Lacke

Corpo
Cabinet Body
Caisson
Korpus



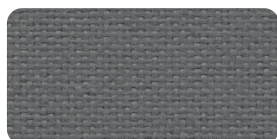
-V1
S711 (RAL 9010)
Pure white



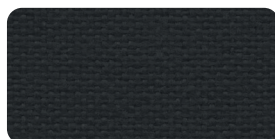
-V6
S380 (RAL 9006)
White aluminium

Tessuti
Fabrics
Tissus
Textilien

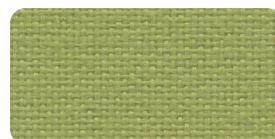
Cuscino
Seat pad
Coussin
Kissen



-T3
8009
Jet, Fidivi



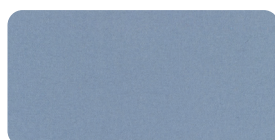
-T4
8033
Jet, Fidivi



-T12
7041
Jet, Fidivi



-T7
213
Divina MD, Kvadrat



-T18
701
Hero, Kvadrat



-T24
462
Mirage, Pugi - PG



-T31
133
Mirage, Pugi - PG